

三甲 ECN 外汇 MT4 脚本使用说明


1. 什么是脚本？

脚本是可以在 MT4 平台上运行的一些小程序，可以为交易提供便利，比如快速开仓，平仓，批量操作等等。

2. 脚本的作用。

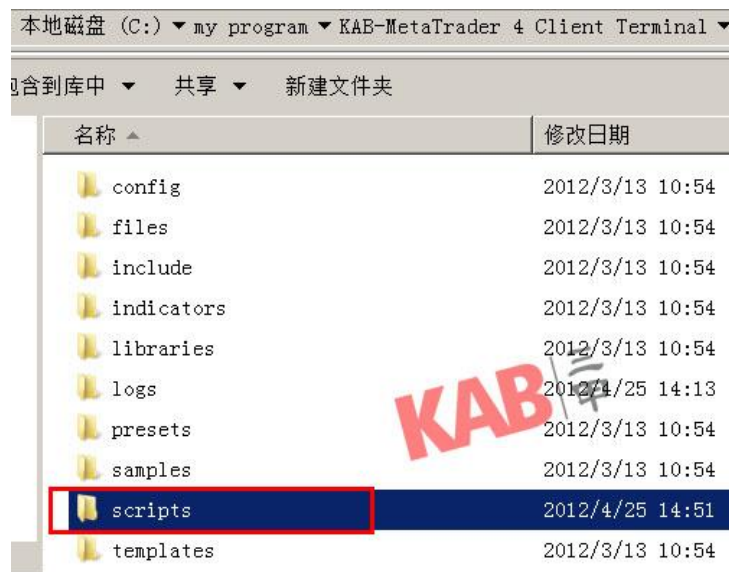
脚本因为将操作程序化，以及批量操作功能，可以大大提高操作的稳定性和速度。

3. 如何添加脚本？

将脚本压缩包  kabecn-scripts 拷贝到“脚本文件夹”并解压

路径如下：

MT4 文件夹---experts---scripts，如果所示：



File Explorer view showing the directory structure: D:\my program \KAB-MetaTrader 4 Client Terminal \experts \scripts

名称	修改日期	类型
11_开买单脚本	2012/4/25 11:58	MQL4 Source Fi
13_平买单脚本	2012/4/25 11:58	MQL4 Source Fi
21_开卖单脚本	2012/4/25 11:56	MQL4 Source Fi
23_平卖单脚本	2012/4/25 11:57	MQL4 Source Fi
31_平二分之一仓脚本	2012/4/25 11:58	MQL4 Source Fi
51_反手脚本	2012/4/24 15:54	MQL4 Source Fi
52_加倍反手脚本	2012/4/25 11:52	MQL4 Source Fi
61_关闭所有挂单脚本	2012/4/24 11:28	MQL4 Source Fi
62_关闭所有亏损单子脚本	2012/4/25 11:22	MQL4 Source Fi
63_关闭所有盈利单子脚本	2012/4/25 11:20	MQL4 Source Fi

4. 启用脚本:

1) 打开或重新打开 MT4, 在 MT4 工具栏点击打开导航栏, 导航栏里单击“脚本”, 则可见新添加的脚本。如图所示:

The screenshot shows the MT4 interface with the following components:

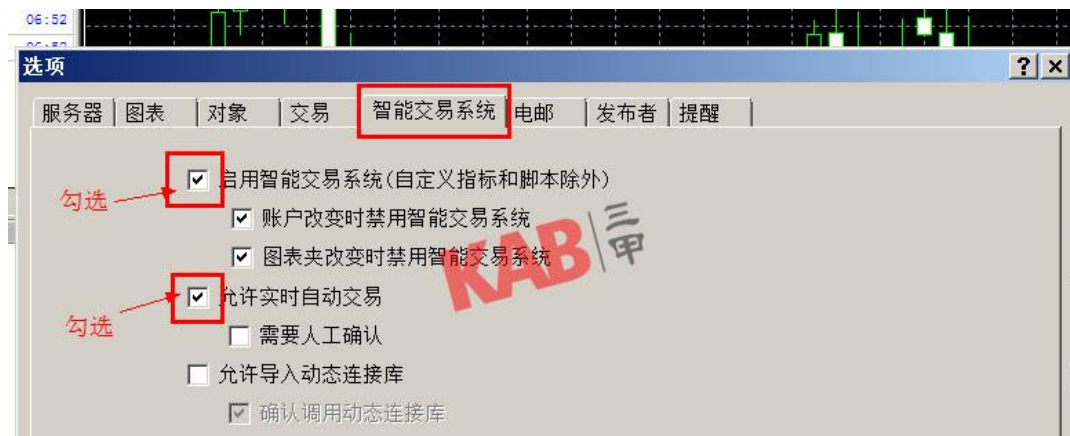
- Market Price Table (市场报价):**

商品	卖价	买价	最高	最低	时间
USDJPYs	80.741	80.745	81.441	80.494	06:45
EURUSDs	1.31703	1.31708	1.32122	1.31598	06:45
AUDUSDs	1.03625	1.03630	1.03888	1.03581	06:45
USDCHF	0.91225	0.91236	0.91301	0.90950	06:45
USDCADs	0.98650	0.98657	0.98669	0.98484	06:45
GBPUSDs	1.61737	1.61744	1.61906	1.61532	06:45
NZDUSDs	0.81118	0.81122	0.81404	0.81067	06:45
- Navigation Pane (导航):**
 - KAB-MetaTrader
 - 账户
 - 4007: billie
 - 1235704: 12121211
 - 55031: ECN55031
 - 技术指标
 - 智能交易系统
 - 自定义指标
 - 脚本** (highlighted with a red box and arrow)
 - 11_开买单脚本
 - 13_平买单脚本
 - 21_开卖单脚本

Annotations in the image:

- "单击打开导航" (Click to open navigation) points to the navigation icon in the toolbar.
- "单击打开脚本" (Click to open scripts) points to the "Scripts" folder in the navigation pane.

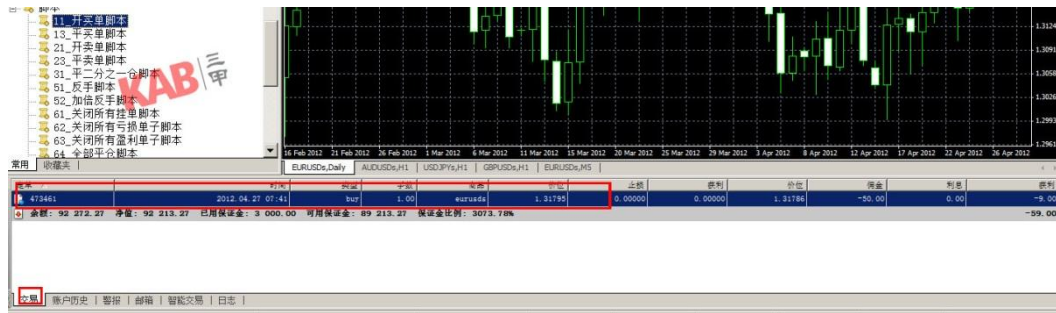
2) 在工具栏 点击“工具”---“选项”---“智能交易系统”---启动“智能交易系统” 并选择 “允许实时自动交易”。如图所示：



5. 使用脚本：

双击脚本，或者一直按左键将脚本拖到图表中，则脚本生效，交易栏会显示相应成交记录。如图所示（开欧元多单）：





6. 脚本交易说明:

- *11_开买单脚本: **当前图表品种** 开买单一手。
- *13_平买单脚本: 平掉**当前图表品种**对应的**所有**买单。
- *21_开卖单脚本: **当前图表品种** 开卖单一手。
- *23_平卖单脚本: 平掉**当前图表品种**对应的**所有**卖单。
- *31_平二分之一仓位: 平掉**当前图表品种**的二分之一仓位。不能整除的四舍五入, 最小单位 0.1 手。(如果持仓为 0.1 手, 则全部平出)
- *51_反手脚本: **当前图表品种**对应的单子进行反手操作。
- *52_加倍反手脚本: **当前图表品种**对应的单子进行反手操作, 同时仓位**加倍**。
- *61_关闭所有挂单脚本: 关闭当前**所有品种**的挂单。
- *62_关闭所有亏损单子脚本: 平掉当前**当前图表品种**的亏损单子。
- *63_关闭所有盈利单子脚本: 平出当前**当前图表品种**的盈利单子。
- *68_全部平仓脚本: 平出当前**所有持仓**。

7. 提示及声明:

提示: 脚本交易因为快捷且过程不可逆, 使用过程请注意避免操作失误。
 声明: 三甲所提供之脚本只为方便投资者操作, 请投资者确定熟悉并操作熟练后, 本着自愿的原则使用。三甲对投资者利用脚本交易可能造成的结果不承担任何责任。